

令和4年10月4日

津 P 連 本 部 役 員 各 位
各 単 位 P T A 会 長 各 位
各 園 ・ 校 P T A 担 当 者 各 位

津 市 P T A 連 合 会
会 長 木 原 剛 弘

子どもたちの健全な育成及び環境整備を図るための要望について

拝啓 秋冷の候、はますますご清栄のこととお喜び申し上げます。

平素は、津市PTA連合会の活動にご協力をいただき厚くお礼申し上げます。

標題の件について、下記のとおり要望事項を募集いたしますので、よろしくお願いいたします。

敬 具

記

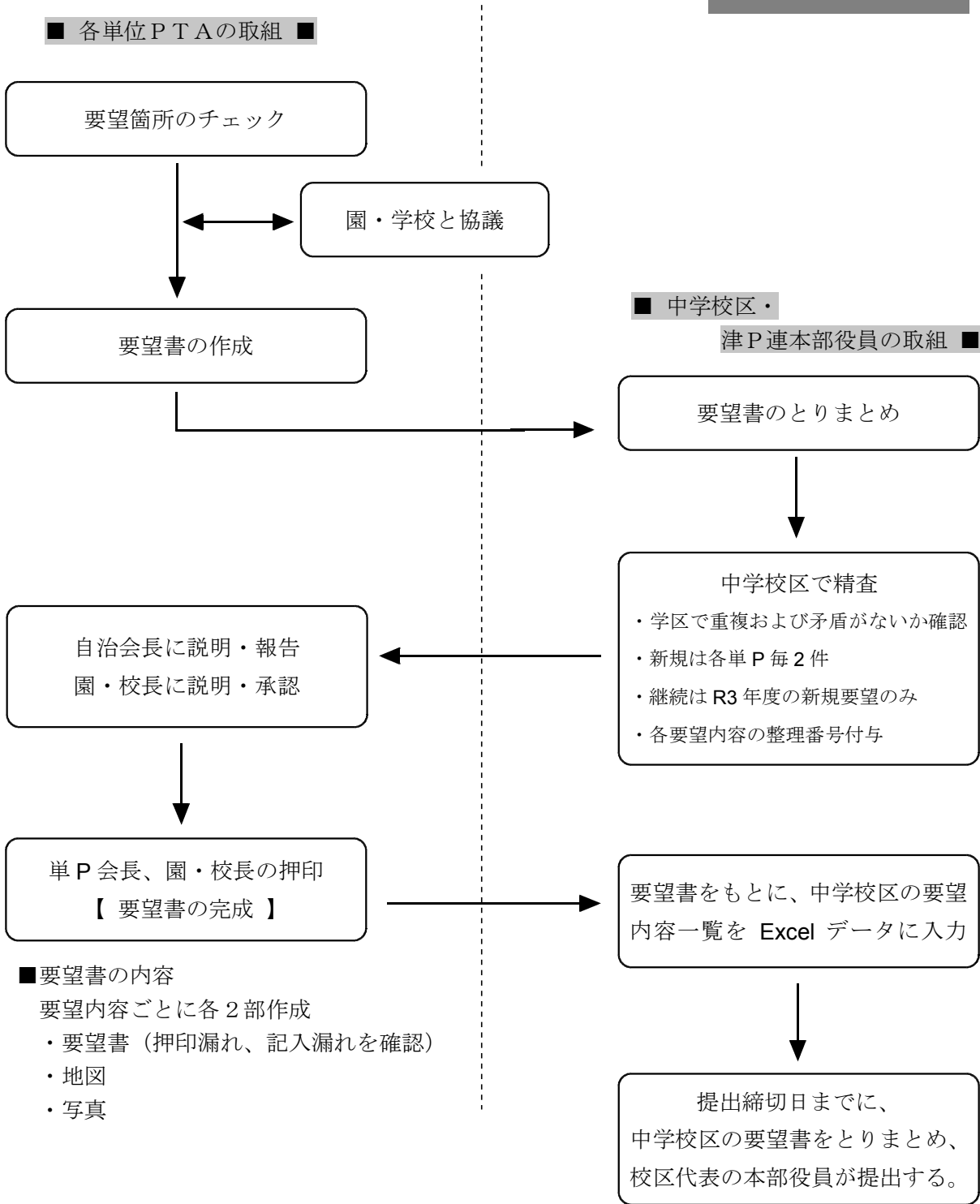
1. 内 容 主に通学路など、園・学校の敷地外に関するもの
2. 件 数 原則各単Pにつき新規2件まで（継続については件数に含まない。）
3. 提出期限 令和4年12月20日（火）（期限厳守）
4. 提出場所 津市PTA連合会事務局まで
5. 提出方法 各中学校区代表の津市PTA連合会本部役員が津P連へ提出すること
6. 提出書式 ① 2部提出（全てA4サイズ片面印刷で）
② 地図（ゼンリン等）に具体的な場所、内容を記載。
※ 要望箇所を明確に記して下さい。
（地図に直接記すとともに、地番及び路線名（交差点名）を記載する）
※ 要望箇所の通学者数の状況を記載下さい。
（通学路進行方向付記、小学校低・中・高 学年通学者数、
中学校徒歩通学者数、自転車通学者数を付記）
③ 写真に内容を明記
7. 注 意 事 項
 - ・ あて先は、津市教育委員会教育長宛にしてください。
 - ・ 中学校区内での精査をしてください。
 - ・ 継続要望は、前年度に新規で提出いただいた要望箇所に限ります。
 - ・ 継続要望については昨年度の回答を踏まえて検討し、記載のこと。
 - ・ 危険箇所看板については具体的な説明をお願いします。
8. そ の 他
 - ※ 記載方法及び要望の流れについては別紙を参照してください。
 - ※ 中学校区の取りまとめは、後日、中学校区代表の津P連本部役員に **Excel** データにて書式を **USB** でお渡しいたします。本部役員もしくは学校担当者様で **Excel** データーに入力いただきご提出をお願いします。
（USBメモリは11月2日の本部役員会でお渡し予定です。）

■ お問合せ先

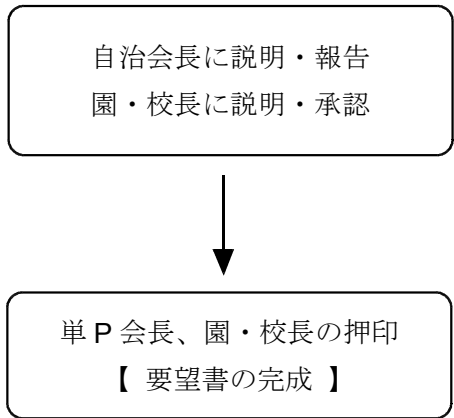
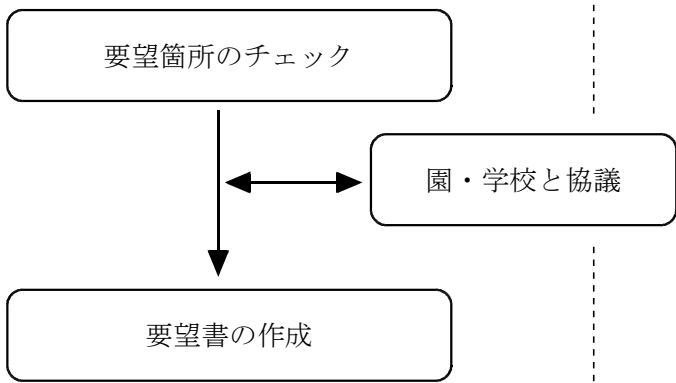
津市PTA連合会 事務局 （※開所は、火～金曜 9:00～12:00）

津市半田 3438-88 [TEL] 059-271-6281 [FAX] 059-271-6283

令和4年度版

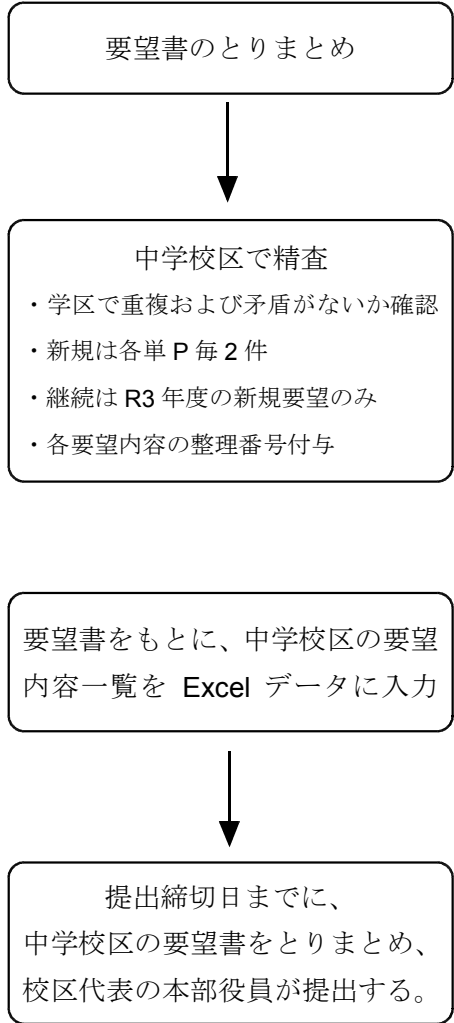


■ 各単位PTAの取組 ■



- 要望書の内容
- 要望内容ごとに各2部作成
- ・ 要望書（押印漏れ、記入漏れを確認）
 - ・ 地図
 - ・ 写真

■ 中学校区・津P連本部役員の取組 ■



- 津P連への提出物
- ・ 中学校区要望一覧の Excel データ
 - ・ 中学校区の各要望書（各2部）
（要望書・地図・写真）